

Arbeitsanweisung 1 Blatt 1

Ladungssicherung

Fa. Ziegelwerk Arnach

Beton – Filigrandecken

Verladung und Sicherung

Ladefläche muss besenrein und im Winter eisfrei sein.

Zurmittelkennzeichnung:

$S_{HF} = 50 \text{ daN}$, $S_{TF} = 500 \text{ daN}$, $LC \bullet 2.000 \text{ daN}$

1. Die Verladung erfolgt auf zwei Holzrahmen mit den aufgestapelten Deckenelementen.



2. Bei Ladeflächen aus Holz sind generell rutschhemmende Matten unter die Balken vollflächig zu unterlegen.



3. Die Sicherung erfolgt durch Niederzurren mit einem Zurrmittel je 2 t Ladung. Zwei Zurrmittel können auch an einem Zurrmittel befestigt werden. Die Zurrmittel sind symmetrisch zur Ladung bzw. zum Schwerpunkt anzubringen.



Arbeitsanweisung 1 Blatt 2

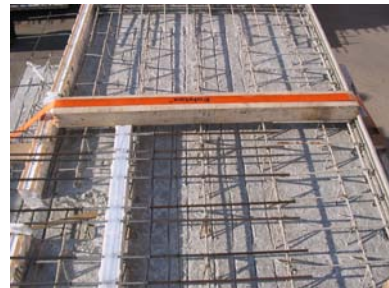
Ladungssicherung

Fa. Ziegelwerk Arnach

Beton – Filigrandecken

Verladung und Sicherung

- 4.** Oben aufgelegte Balkone sind entweder durch eine mit einem Vierkantholz unterlegte Führungsschiene oder durch ein, auf die Breite der Decke zugeschnittenes, Vierkantholz zu unterlegen.



- 5.** Aufeinander geschichtete Bretter oder Vierkanthölzer müssen zusammen genagelt, oder durch rutschhemmende Matten zwischen den Brettern oder Vierkanthölzern gesichert sein.

