



EINBAUKÄSTEN AUS ZIEGEL

Optimale Verschattung im monolithischen Mauerwerk

ROKA-LITH RG CLASSIC

Massive Schale, hochdämmender Kern.



VIELSEITIG

Die Kastensysteme werden aus massiven Ziegelformteilen hergestellt. In Verbindung mit dem Neopor®-Dämmkeil sorgt das für beste Dämmeigenschaften und hohe Stabilität. Für eine perfekte Verklebung werden die Schalen plangeschliffen.



WÄRMEDÄMMEND

Das im Dämmkeil verarbeitete Neopor® sorgt für beste Dämmwerte mit $\lambda = 0,032 \text{ W/(mK)}$. Zudem ist dieser Werkstoff kälte- sowie feuchtigkeitsfest und verfügt über gute Stoßdämmeigenschaften bei gleichzeitig geringem Gewicht. Um eine noch bessere Wärmedämmung zu erzielen, werden die Hohlkammern von ROKA-LITH RG CLASSIC auf Wunsch mit Perlite verfüllt.



RAUMSEITIG GESCHLOSSEN (RG)

RG-Kästen kommen ohne Verschlussdeckel im Innenbereich aus und sind fugenlos aufgebaut. So werden Schallbrücken vermieden, absolute Luftdichtigkeit und optimale Wärmedämmung erzielt. Die Revision am Kasten erfolgt von außen – der verputzte, tapezierte oder geflieste Innenbereich bleibt unberührt.



SCHALLDÄMMEND

Die Ziegelformteile von Beck+Heun bieten einen idealen Schallschutz. Durch den massiven Ziegel können Schallschutzwerte bis zu einem Schalldämmmaß R_w von 51 Dezibel erreicht werden.



HOMOGENE EINHEIT

Durch seine Beschaffenheit aus Ziegel bildet ROKA-LITH RG CLASSIC eine homogene Einheit mit dem monolithischen Mauerwerk. Nach dem Verputzen integriert sich der Rollladenkasten nahtlos und nahezu unsichtbar in die Fassade.



STABILITÄT

Hohe Stabilität ist das Erkennungsmerkmal der Massivbaukästen von Beck+Heun. Sie sind statisch selbsttragend, wodurch ein aufwendiges Unterstützen in der Rohbauphase reduziert wird.



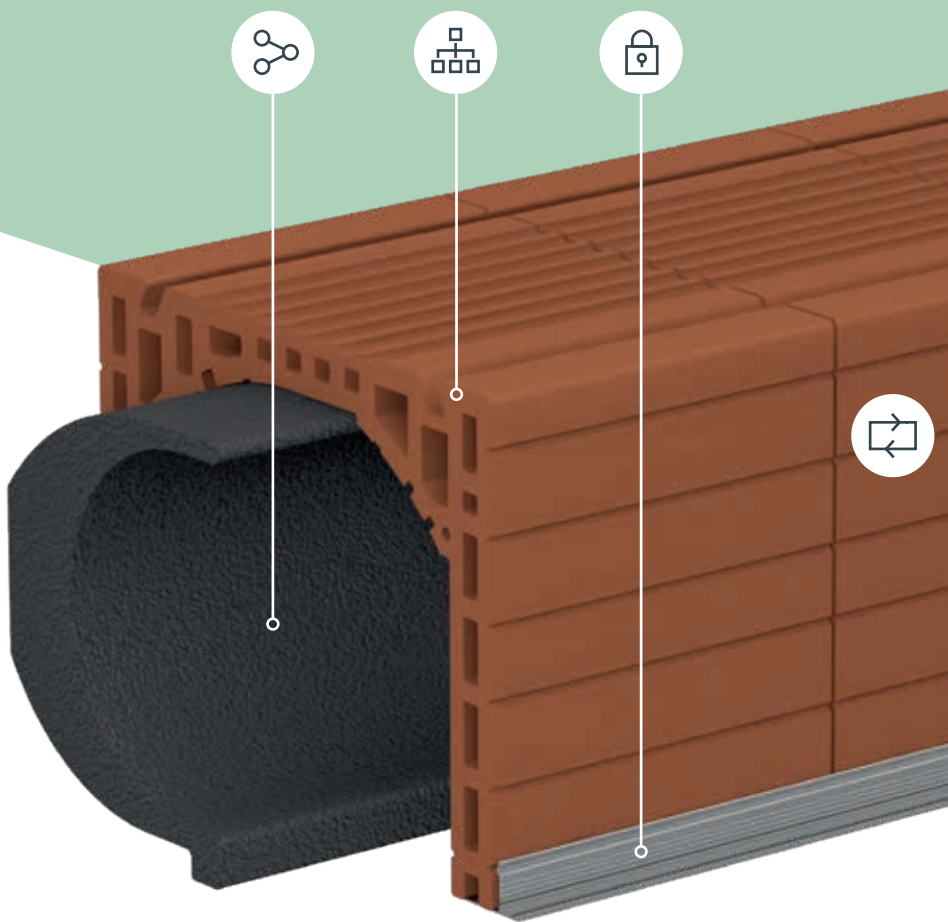
NATÜRLICHER BAUSTOFF

Ziegel ist nicht brennbar und gibt keine schädlichen Substanzen ab. Aus den natürlichen Rohstoffen Lehm und Ton geformt, zählt dieser Baustoff zu den beliebtesten im ökologischen Massivbau.

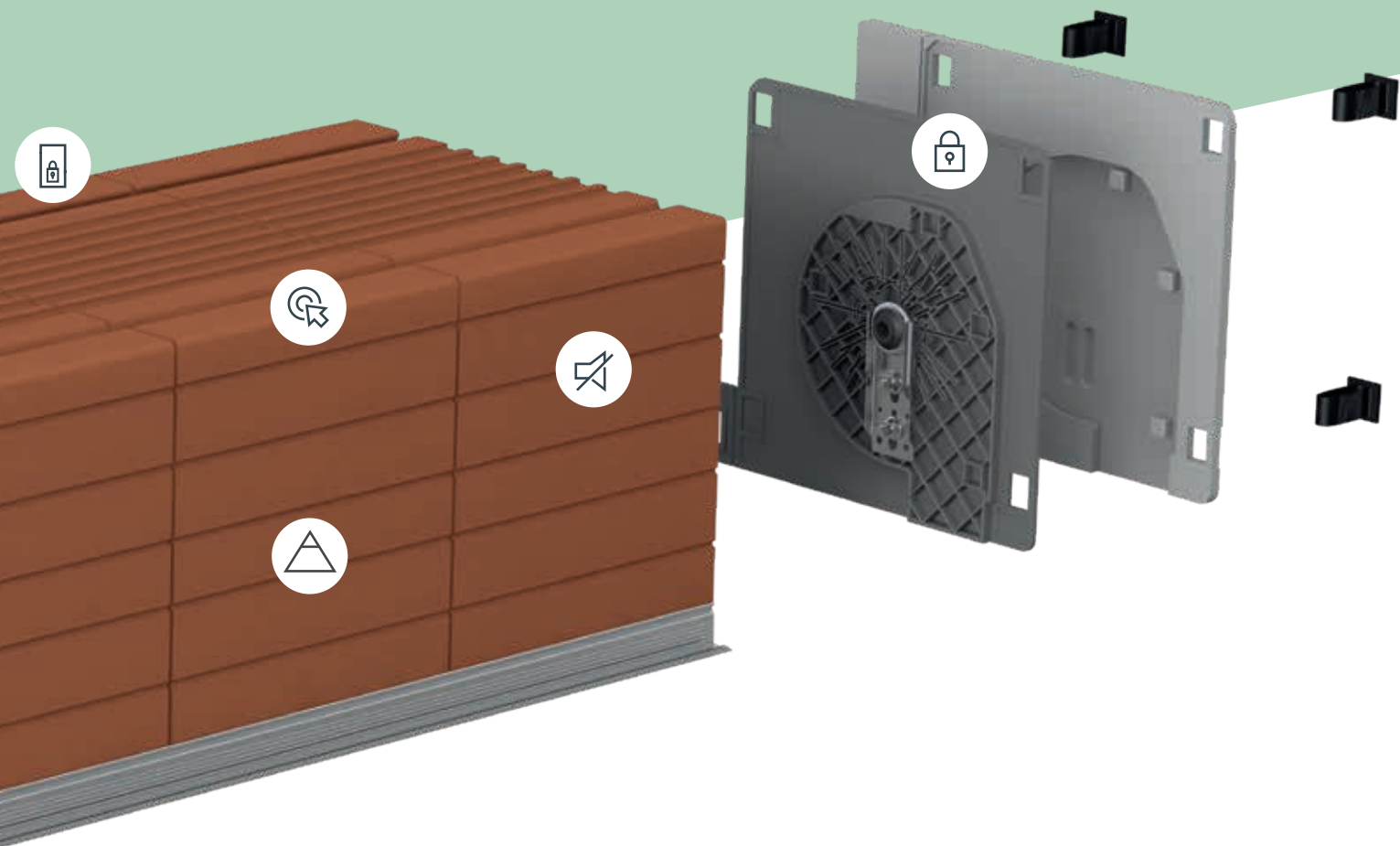


SAUBER VERSCHLOSSEN

Das Kunststoff-Seitenteil schließt den Kasten sauber ab und sorgt für zusätzliche Stabilität. Außerdem sind darin bereits Befestigungsmöglichkeiten für verschiedene Lager vorhanden. Deren Befestigung erfolgt mittels Bügelschraube. Dadurch sitzen sie besonders fest und können nicht beschädigt werden.*



*Es besteht die Möglichkeit, Lager für Motoren oder ein einfaches Verstellen der Welle zu integrieren. Diese werden entweder werkseitig vormontiert oder können nachträglich eingebaut werden.



NOCH MEHR MÖGLICHKEITEN

Passgenaues Zubehör



„ALLES DRIN“-PAKETE

Bringen Sie alles auf einen Nenner: Die Komplettpakete von Beck+Heun beinhalten sämtliche Einzelteile für Ihren Rollladen- oder Raffstorekasten – in bester Qualität und optimal aufeinander abgestimmt. Inklusiv sind ein umfangreicher Service sowie der Komfort, für alles denselben Ansprechpartner zu haben.

Mehr auf
www.beck-heun.de/allesdrin



INSEKTENSCHUTZ

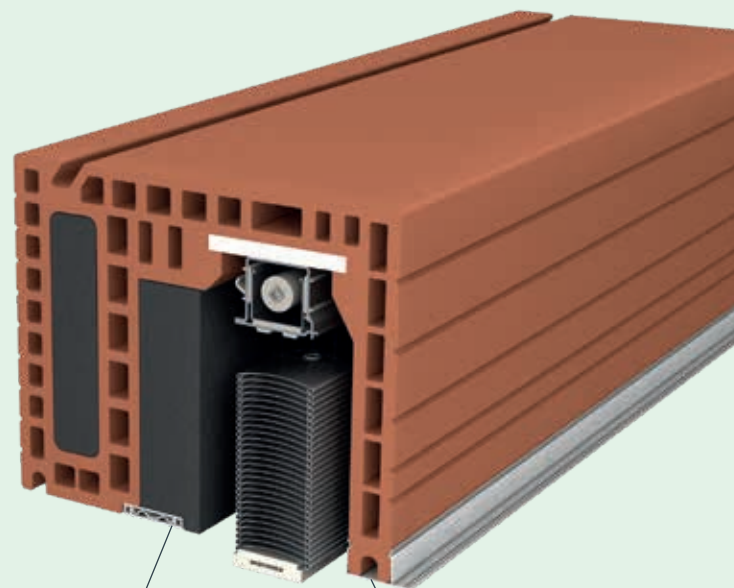
Auf Wunsch wird ROKA-LITH RG CLASSIC mit einem Insektenschutzsystem ausgestattet. Das Sortiment reicht von Spannrahmen über Drehtüren und Plissees bis hin zu integrierbaren Insektenschutzrolllos. Durch die umfangreiche Farb- und Gewebeauswahl können sie individuell nach Kundenwunsch gefertigt werden.

Mehr im Katalog
INSEKTENSCHUTZ

DER PASSENDE PARTNER

Raffstorekasten ROKA-LITH SHADOW

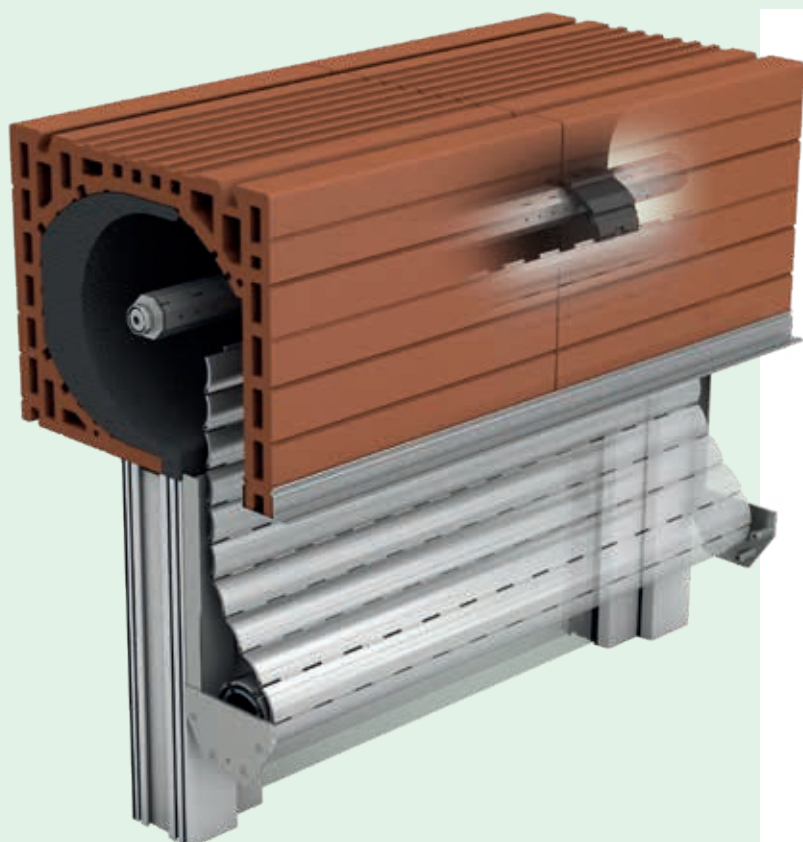
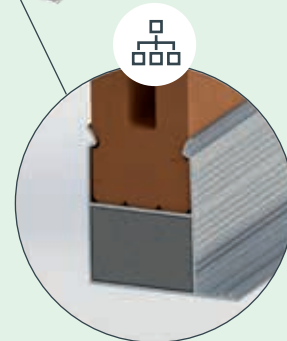
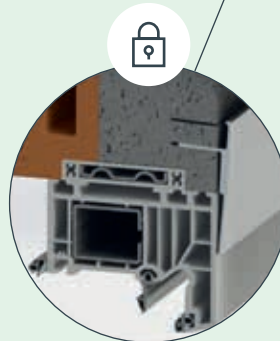
Der Raffstorekasten ROKA-LITH SHADOW bietet ideale Voraussetzungen zur Kombination mit einem raumseitig geschlossenen Rollladenkasten. Aufgrund der gleichen Kastenhöhen ergibt sich auch beim gemischten Einsatz dieser beiden Kastenvarianten ein einheitliches Gesamtbild der Fassade.



Zum Abdecken der Anschlussfuge ist eine optionale Fensteranschlagsschiene erhältlich.



Um auch höheren Raffstorebehängen und deren erhöhten Paketen gerecht zu werden, können die Außenschenkel von ROKA-LITH SHADOW verlängert werden.



ROLLADENPANZER EINFACH MONTIERT

Beide Hände frei mit der Ein-Mann-Montagehilfe

Montagearbeiten am RG-Rollladenkasten erfolgen über die außen liegende Öffnung. Dadurch bleibt der Innenbereich unangetastet und das System kann von innen ganzflächig verputzt oder verkleidet werden. Doch wie gelangt man an das Innere des Kastens, wenn auf den Verschlussdeckel verzichtet wurde? Ein durchdachter Aufbau, flexible Komponenten und allerlei Hilfsmittel machen die Panzermontage besonders einfach. Mit der Ein-Mann-Montagehilfe ist diese im Alleingang bereits in vier Arbeitsschritten erledigt:

- Einfahren der Montagehilfe
- Befestigung des Rollladenpanzers
- Montage der Führungsschienen
- Montage des Abrollprofils

Der Einsatz der Ein-Mann-Montagehilfe ermöglicht eine sichere Lagerung des Panzers während der Montage. So bleiben beide Hände frei für weitere Montageschritte.

ZIEGELKASTEN TRIFFT DEZENTRALES LÜFTUNGSSYSTEM

ROKA-LITH RG CLASSIC AIRFOX® S und ROKA-LITH SHADOW AIRFOX® S

Diese zwei Neuzugänge im LITH-Sortiment bringen erstmalig die Ziegelbauweise, die Beschattung und die dezentrale Lüftung auf einen Nenner: ROKA-LITH RG CLASSIC AIRFOX® S und ROKA-LITH SHADOW AIRFOX® S verfügen über ein seitlich integriertes AIRFOX®-Lüftungssystem. So können die Vorschriften der Lüftungsnorm DIN 1946-6 – wie etwa der nutzerunabhängige Mindestluftwechsel – im Rahmen einer gewöhnlichen Kastenmontage erfüllt werden. Sobald in Betrieb genommen, gewinnt AIRFOX® bis zu 91 Prozent der Raumwärme zurück und trägt somit maßgeblich zur Reduzierung von Wärmeverlusten bei.



PLUG-AND-PLAY STATT AUFWENDIGER VERKABELUNG

Elektroanschlüsse für AIRFOX® sind vorbereitet

Die Rollladen- und Raffstorekästen von Beck+Heun werden mit allen Elektroanschlüssen für die Installation von AIRFOX® vorbereitet. Diese komfortable Plug-and-play-Lösung ermöglicht einen einfachen und schnellen Anschluss in nur wenigen Arbeitsschritten.



ROKA-LITH RG CLASSIC AIRFOX® S

Ziegelrollladenkasten mit seitlich angebrachtem Lüftungselement

- + Massiver Rollladenkasten
- + Revision außen



ROKA-PER-LITH RG CLASSIC AIRFOX® S

Ziegelrollladenkasten mit Perlite gefüllt und seitlich angebrachtem Lüftungselement

- + Massiver Rollladenkasten
- + Hohlkammern mit Perlite verfüllt
- + Revision außen



ROKA-LITH SHADOW AIRFOX® S

Ziegelraffstorekasten mit seitlich angebrachtem Lüftungselement

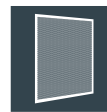
- + Massiver Raffstorekasten



ROKA-PER-LITH SHADOW AIRFOX® S

Ziegelraffstorekasten mit Perlite gefüllt und seitlich angebrachtem Lüftungselement

- + Massiver Raffstorekasten
- + Hohlkammern mit Perlite verfüllt



Beck+Heun GmbH

Zentrale Mengerskirchen

Reinhold-Beck-Straße 2
D-35794 Mengerskirchen

Kontakt Team Mitte

+49 (0) 6476 9132-9104
+49 (0) 6476 9132-1052
@ team-mitte@beck-heun.de

Niederlassung Süd

Industriestraße 2
D-86450 Altenmünster

Kontakt Team Süd

+49 (0) 8295 9695-7106
+49 (0) 8295 9695-2150
@ team-sued@beck-heun.de

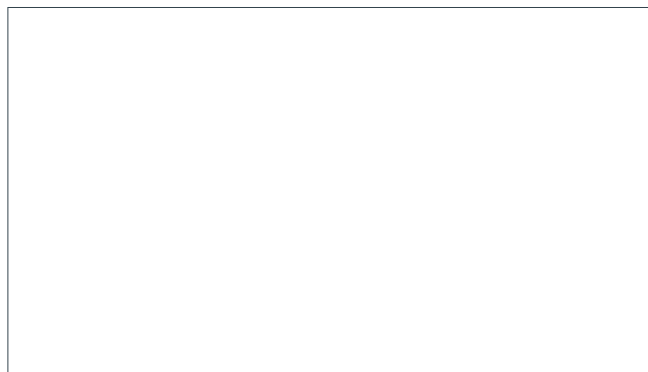
Niederlassung Erfurt

Stotternheimer Straße 10
D-99086 Erfurt

Kontakt Team Nord/Ost

+49 (0) 6476 9132-9105
+49 (0) 6476 9132-1052
@ team-nord-ost@beck-heun.de

Ihr Ansprechpartner



beck-heun.de