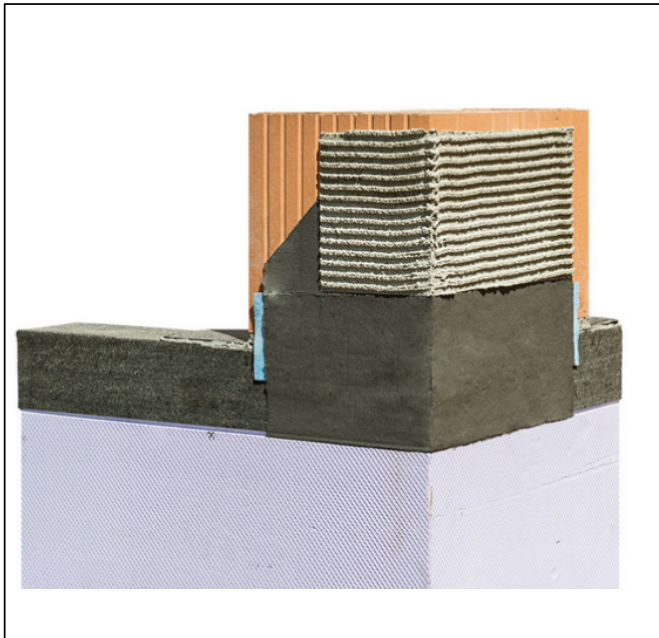


# SCHALEN UND ABDICHTEN IN EINEM ARBEITSGANG

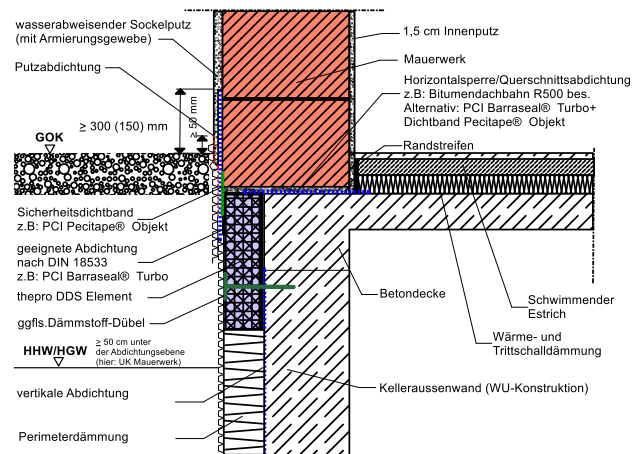
Die neue Ausführungslösung des Sockeldetails setzt bereits bei der Errichtung der Bodenplatte bzw. Kellerdecke an. Durch die werkseitige Kombination von Frischbetonverbund-Dichtungsbahn und XPS-Wärmedämmung dienen so genannte **thepro DDS**-Elemente nicht nur der Dämmung und Abdichtung, sondern auch dem Schalungersatz.



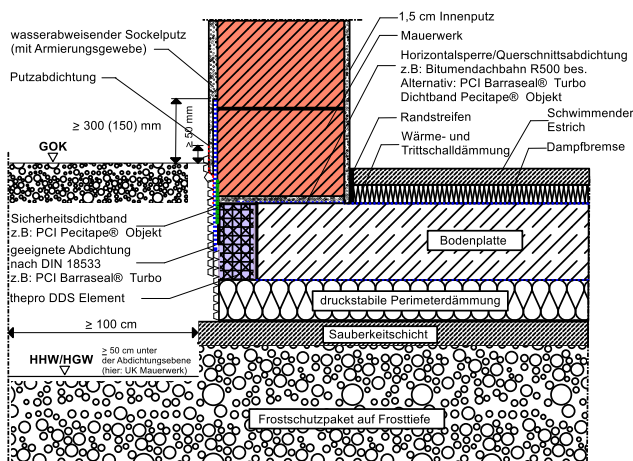
## NEU thepro DDS

Das neue thepro DDS ist eine Kombination von Frischbetonverbund-Dichtungsbahn und XPS Wärmedämmung. **thepro DDS** übernimmt Abdichtung und Wärmedämmung des Sockelbereichs von unterkellerten und nicht unterkellerten Bauwerken in Anlehnung an die DIN 18533 (Wassereinwirkungsklassen W1-E und W4-E).

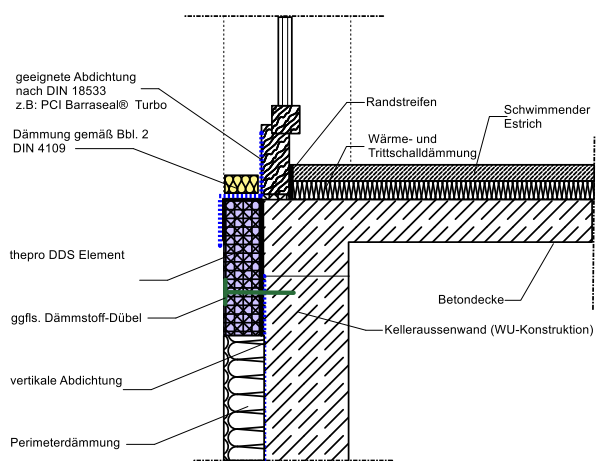
### Ausführungsvorschlag Sockeldetail unterkellert: mit Wolf thepro DDS nach DIN 18533-1 W4-E und zus. geprüft bis 50 cm anstauendes Sickerwasser über Oberkante Rohbetonsohle:



### Ausführungsvorschlag Sockeldetail Bodenplatte mit Wolf thepro DDS nach DIN 18533-1 W4-E und zus. geprüft bis 50 cm anstauendes Sickerwasser über Oberkante Rohbetonsohle:



### Ausführungsvorschlag thepro DDS an Fenster,- bzw. Haustüre:



## DÄMM DICHT SYSTEM - DIE PERFEKTE SOCKELABDICHTUNG

KEINE ZUSÄTZLICHEN KOSTEN FÜR SEPARATES ABSCHALEN DER BODENPLATTE BZW. KELLERDECKE.

OPTIMALER ABDICHTUNGS-ANSCHLUSS AN BODENTIEFE FENSTER.

KEIN AUSSPAREN DER KELLERDÄMMUNG BEI TÜREN ODER FENSTERTÜREN.

KEIN NICHTSAUGENDES DÄMM-ELEMENT HINTER DEM SOCKEL-PUTZ.

KEINE VERWECHSLUNGS-GEFAHR BEIM ANLEGEN DER ERSTEN SCHICHT.

LEICHTES ANLEGEN DER ERSTEN PLANZIEGEL-SCHICHT, DA DER ZIEGEL VOLLFLÄCHIG AUFLIEGT.

KEINE HÖHENBEGRENZUNG DER ABDICHTUNG.

OPTIMALER ANSCHLUSS DER SOCKELPUTZABDICHTUNG AN DIE BAUWERKSABDICHTUNG.