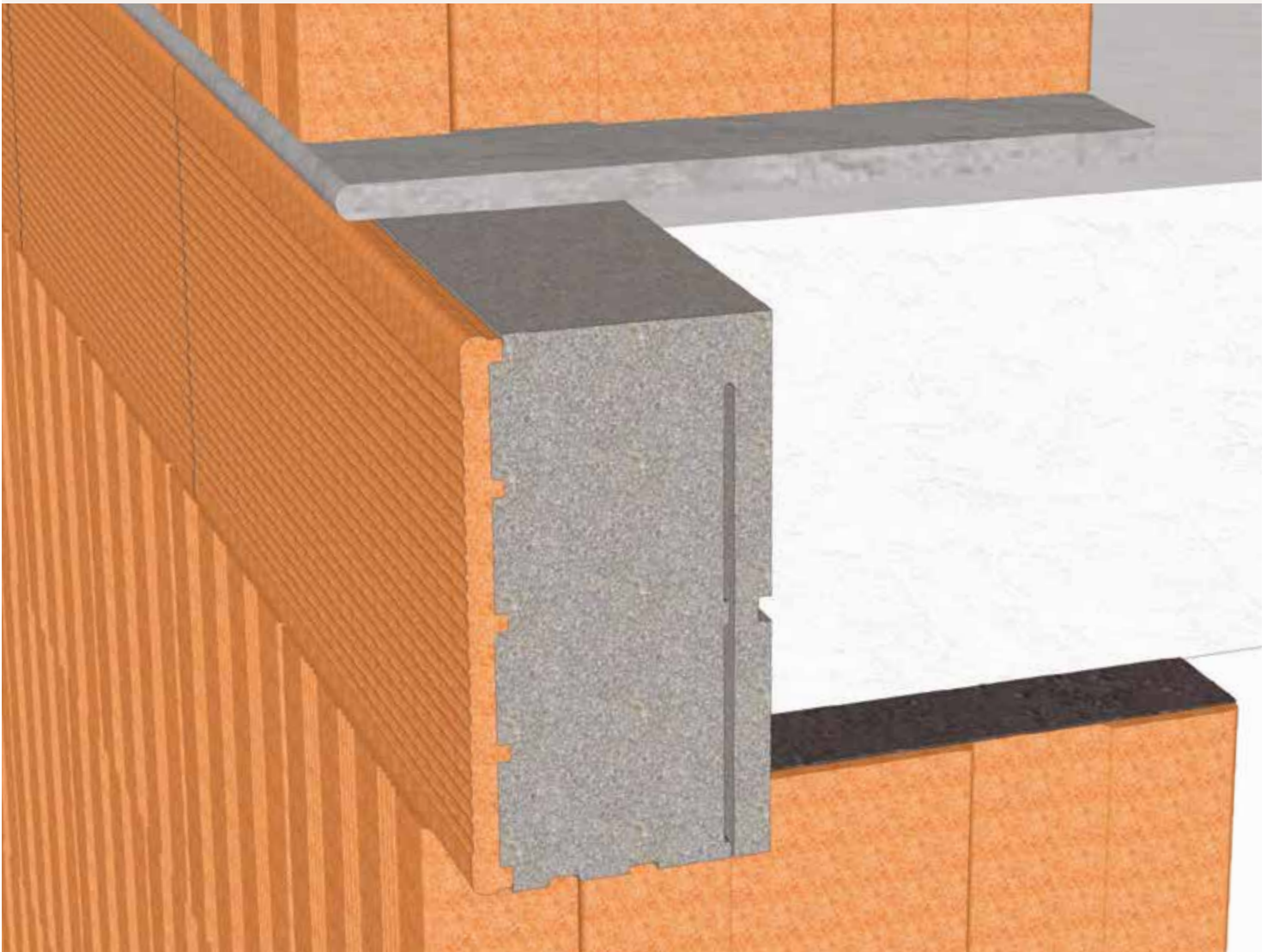


# ESM®-DECKENRANDSCHALUNG »NEO«



# ESM®-DECKENRANDSCHALUNG »NEO«

Einfach, schnell, wirtschaftlich

## › Schnelle Montage und beste Nachhaltigkeit

Fertig auf Höhe der gängigsten Deckenstärken geschnitten – nahezu keine Entsorgungsmengen im Vergleich zum Zuschnitt aus Dämmstoffplatten. Mit integrierter Dämpfungsfunktion zur Absorption von Deckenbewegungen.

Schnelle Montage durch einteilige Meterelemente mit gerillter Oberfläche auf der Außenseite für bessere Putzhaftung. Zusätzlich Klebenuten an der Unterseite zur Verkrallung mit Klebeschaum oder Dünnbettkleber. Erhältlich mit mineralischem Putzhaftgrund mit UV-Schutzfunktion bzw. 10 mm Ziegelschale an der Außenseite.

- ✓ Schnelle Montage durch Meterelemente
- ✓ Dämpfungsfunktion durch speziellen Konturenzuschnitt zur Absorption von Deckenbewegungen
- ✓ Mit mineralischem Putzhaftgrund bzw. Ziegelschale an der Außenseite
- ✓ Klebenuten an der Unterseite zur Verkrallung mit Klebeschaum oder Dünnbettkleber



Putzhaftgrund  
rot



Putzhaftgrund  
weiß

**EC6**  
EUROCODE 6  
konform

**$\Psi \leq 0,12$**   
W/(m·K)  
BEIBLATT 2  
DIN 4108-2019

### ProduktHinweise zur ESM®-Deckenrandschalung »NEO«:

Abnahme nur in kompletter Verpackungseinheit »Palette« möglich.

Anbruch oder kommissionierte Einzelmengen nicht möglich.

Nur in Standardabmessungen laut Seite 19 erhältlich.

Elementstärken 140 und 160 mm werden mit ESM®-Dämmstärken-Aufdoppelung 20 mm oder durch Beistellen einer bauseitigen Dämmplatte hergestellt.

# ESM®-DECKENRANDSCHALUNG »NEO«



## › Putzhaftgrund



### › METERELEMENTE

<b>Elementstärke</b>	<b>120 mm</b>
<b>Elementhöhe</b>	St / Palette
<b>180 mm</b>	70
<b>200 mm</b>	56
<b>220 mm</b>	56
<b>240 mm</b>	56

## › Ziegelschale



### › METERELEMENTE

<b>Elementstärke</b>	<b>120 mm</b>
<b>Elementhöhe</b>	St / Palette
<b>180 mm</b>	60
<b>200 mm</b>	48
<b>220 mm</b>	48
<b>240 mm</b>	48

### › SYSTEMZUBEHÖR

#### Beschreibung

ESM®-Dämmstärken-Aufdoppelung 20 mm - Länge 1000 mm  
Universell für Höhen 180 / 200 / 220 / 240 mm  
HINWEIS: Für 49er Mauerwerk die doppelte Menge Aufdoppelung bestellen,  
120 mm Dämmstärke + 40 mm (=2x20 mm) Aufdoppelung= 160 mm,  
VE Palette: 10x20-Stück Bund=200 St

### › MONTAGEZUBEHÖR

#### Beschreibung

Ziegelschaum - Hohe Anfangshaftung, lösungsmittelfrei, schnell härtend  
HINWEIS: Schaumpistole erforderlich, 750 ml, VE: 12 Stück

Profi-Schaumpistole für 1K-Ziegelschaum teflonbeschichtet,  
mit hochwertigem Kunststoffgriff und Metallabzug

# ESM®-DECKENRANDSCHALUNG »NEO«

## Daten und Ausschreibungstext

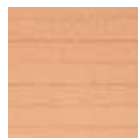
### » Daten

ELEMENTLÄNGE:	<b>1000 mm</b>
ELEMENTSTÄRKEN:	120 / 140* / 160* mm
ELEMENTHÖHEN:	180 / 200 / 220 / 240 mm

PUTZTRÄGER:



ZIEGELSCHALE  
10 MM



PUTZHAFTGRUND  
ROT



PUTZHAFTGRUND  
WEISS

\* Elementstärken 140 und 160 mm werden mit ESM®-Dämmstärken-Aufdoppelung 20 mm oder durch Beistellen einer bauseitigen Dämmplatte hergestellt.

### » Ausschreibungstext

#### ESM®-DECKENRANDSCHALUNG »NEO«

Die einteilige ESM®-Deckenrandschalung »NEO« aus Neopor® WLG 032 erfüllt alle Anforderungen des EUROCODE 6 (DIN EN 1996) und ist aus schwer entflammaren Materialien der Brandschutz-Klasse B1 laut DIN 4102 gefertigt.

Putzträger als Putzhaftgrund in Rot oder Weiß oder mit einer 10 mm starken Ziegelschale verblendet.

Die ESM®-Deckenrandschalung »NEO« wird mit Dünnbettmörtel oder schwach expandierendem PU-Klebschaum aufgeklebt (Trocknungszeiten beachten).

Elementlänge:	1000 mm
Elementstärke:	120 / 140*/ 160* mm
Elementhöhen:	180 / 200 / 220 / 240 mm

\* Elementstärken 140 und 160 mm werden mit ESM®-Dämmstärken-Aufdoppelung 20 mm oder durch Beistellen einer bauseitigen Dämmplatte hergestellt.