

Rolladenkästen



ROKA-LITH-RG „CLASSIC“

Wärmegeämmter Vollziegelkasten System **ROKA-LITH „CLASSIC“** (Fa. Beck & Heun) aus Teilstücken gefertigt, raumseitig geschlossen, mit beidseitig wärmegeämmten Seitenteilen. Alu-Putzschienen innen und außen: Vormontiert mit Seitenteilen, **Komplett mit Zubehör: Lagerhalter, Lager, Teleskopwelle, Gurtscheibe. Gurtdurchlass mit doppelter Bürstendichtung oder Elektroverteilerdose, Höhe 30 cm.**

| | | | | |
|-------------------|-------------------|----------|-------|-----|
| Wanddicke 30,0 cm | lfm á | EUR /lfm | | EUR |
| Wanddicke 36,5 cm | lfm á | EUR /lfm | | EUR |
| Wanddicke 42,5 cm | lfm á | EUR /lfm | | EUR |
| Wanddicke 49,0 cm | lfm á | EUR /lfm | | EUR |

ROKA-THERM RG ZB Platinum® (mit beidseitiger 10 mm starker Ziegelblende)



Wärmegeämmtes Rolladenkasten-System **ROKA-THERM-RG ZB Platinum®** (Fa. Beck & Heun) für Putzmauerwerk aus Polyester-Hartschaum EPS 250 - $\lambda = 0,035 \text{ W/mK}$ - B1 (schwer entflammbar) mit beidseitiger 10 mm starker Ziegelblende. Mit eingeschäumten, profilierten und verzinktem Spezial-Lochblech, raumseitig geschlossen, Höhe 30 cm. Alu-Putzschienen innen und außen:

Komplett mit Zubehör Lagerhalter, Lager, Teleskopwelle, Gurtscheibe.
 Vormontiert mit Seitenteilen,

Gurtdurchlass TYP ESM oder Elektroverteilerdose **als Zulage.**

| | | | | |
|-------------------|-------------------|----------|-------|-----|
| Wanddicke 30,0 cm | lfm á | EUR /lfm | | EUR |
| Wanddicke 36,5 cm | lfm á | EUR /lfm | | EUR |

ROKA-THERM RG ZB einseitig Platinum®
 (mit einseitig 10 mm starker Ziegelblende)



Wärmegeädämmtes Rolladenkasten-System **ROKA-THERM-RG ZB Platinum®**
 (Fa. Beck & Heun) für Putzmauerwerk aus Polyester-Hartschaum EPS 250 - $\lambda = 0,035 \text{ W/mK}$
 - B1 (schwer entflammbar) mit einseitiger 10 mm starker Ziegelblende. Mit eingeschäumten,
 profilierten und verzinktem Spezial-Lochblech, raumseitig geschlossen, Höhe 30 cm.

Alu-Putzschienen innen und außen:

Komplett mit Zubehör Lagerhalter, Lager, Teleskopwelle, Gurtscheibe.

Vormontiert mit Seitenteilen,

Gurtdurchlass TYP ESM oder Elektroverteilerdose **als Zulage.**

| | | |
|-------------------|-------------------------------|-----------|
| Wanddicke 30,0 cm | lfm á,...EUR /lfm | EUR |
| Wanddicke 36,5 cm | lfm á,...EUR /lfm | EUR |

ROKA-THERM RG® (MSB ziegelrot)
 (mit Mineralfarbe beschichteter Außenseite)



Wärmegeädämmtes Rolladenkasten-System **ROKA-THERM RG® (MSB ziegelrot)**
 (Fa. Beck & Heun) für Putzmauerwerk aus Polyester-Hartschaum EPS 250 - $\lambda = 0,035 \text{ W/mK}$
 - B1 (schwer entflammbar). Mit eingeschäumten, profilierten und verzinktem Spezial-Lochblech,
 raumseitig geschlossen, Höhe 30 cm.

Alu-Putzschienen innen und außen:

Komplett mit Zubehör Lagerhalter, Lager, Teleskopwelle, Gurtscheibe.

Vormontiert mit Seitenteilen,

Gurtdurchlass TYP ESM oder Elektroverteilerdose **als Zulage.**

| | | |
|-------------------|-------------------------------|-----------|
| Wanddicke 24,0 cm | lfm á,...EUR /lfm | EUR |
| Wanddicke 30,0 cm | lfm á,...EUR /lfm | EUR |
| Wanddicke 36,5 cm | lfm á,...EUR /lfm | EUR |



Gurtdurchlassß ESM 40 PLUS

für Wärmebrückenzuschlag $\Delta U_{WB}=0,05 \text{ W}/(\text{m}^2\text{K})$,
 mit geschäumter Innendämmung und zweifacher Bürstendichtung, Luftdurchlässigkeit $< 0,12 \text{ m}^3/\text{h}$ bei 50 Pa Druckdifferenz mit integrierten seitlichen Edelstahlrollen

. Stück áEUR / Stück EUR

EVS Elektro-Verteiler-System

wärmegeämmt und luftdicht zum Ausschäumen
 für Wärmebrückenzuschlag $\Delta U_{WB}=0,05 \text{ W}/(\text{m}^2\text{K})$



. Stück áEUR / Stück EUR

Gurtkasten ESM 240 „Vario“



Liefern und einbauen eines Gurtkastens Typ ESM 240 „Vario“ (Fa. Beck & Heun)
 im Steinformat 249x120x240 mm aus Polystyrolhartschaum. Einbindung ins Mauerwerk
 im Zuge der Maurerarbeiten nach Planunterlagen und Angabe der Bauleitung.

..... Stück áEUR / Stück EUR



Teleskopwelle

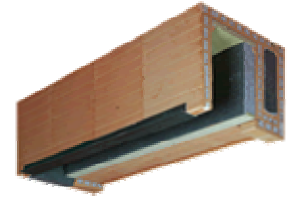
komplett mit Gurtscheibe und Lagerhalter vormontiert



RG-Sägezahn-Lagerhalter

komplett mit Kugellagereinsatz und Sägezahn,

Raffstore-Kästen



ROKA-LITH SHADOW

Wärme gedämmter Leichtbauraffstorekasten System **ROKA-LITH SHADOW** (Fa. Beck & Heun), gefertigt aus 25cm langen plangeschliffenen Ziegelschalen, mit innenliegendem Wärmedämmkeil aus Neopor und seitlichem Abschluß aus Neopor (λ 0,031), Wärmeschutz nach DIN 4108, Beiblatt 2: 2006-03, Abschlußschiene außen mit 20mm Überstand, mit Höhenversatz für verdeckte Baukörper-Anschlußfuge am Übergang zum Fenster.

| | | |
|-------------------|-------------------------------|-----------|
| Wanddicke 36,5 cm | lfm á,...EUR /lfm | EUR |
| Wanddicke 42,5 cm | lfm á,...EUR /lfm | EUR |
| Wanddicke 49,0 cm | lfm á,...EUR /lfm | EUR |



ROKA-SHADOW BLOCK

Wärme gedämmter Leichtbauraffstorekasten System **ROKA-SHADOW** (Fa. Beck & Heun) aus Polyester-Hartschaum EPS 250 - λ = 0,035 W/mK - B1, Verfülltaschen zur Betonaufnahme und Fixierung durch Lochbänder. Mit Putz-Abschlussschiene außen mit 13 mm Überstand, seitlicher Abschluss durch 40 mm Polystyrol-Seitenteil (**Lambda 0,035**)

| | | |
|-------------------|-------------------------------|-----------|
| Wanddicke 30,0 cm | lfm á,...EUR /lfm | EUR |
| Wanddicke 36,5 cm | lfm á,...EUR /lfm | EUR |



ROKA-SHADOW BLOCK COMPAKT

Wärmegeprägter Leichtbaufformkastensystem **ROKA-SHADOW** (Fa. Beck & Heun) aus Polyester-Hartschaum EPS 250 - $\lambda = 0,035 \text{ W/mK}$ - B1, Verfülltaschen zur Betonaufnahme und Fixierung durch Lochbänder. Mit Putz-Abschlusschiene außen mit 13 mm Überstand, seitlicher Abschluss durch 40 mm Polystyrol-Seitenteil. (**Lambda 0,035**) Mit zusätzlichem bauseitigem Beton-Kern zur Aussteifung bei größeren Spannweiten.

| | | |
|-------------------|-------------------------------|-----------|
| Wanddicke 30,0 cm | lfm á,...EUR /lfm | EUR |
| Wanddicke 36,5 cm | lfm á,...EUR /lfm | EUR |



ROKA-SHADOW Light

Wärmegeprägter Leichtbaufformkastensystem **ROKA-SHADOW** (Fa. Beck & Heun) aus Polyester-Hartschaum EPS 250 - $\lambda = 0,035 \text{ W/mK}$ - B1, Verfülltaschen zur Betonaufnahme und Fixierung durch Lochbänder. Mit Putz-Abschlusschiene außen mit 13 mm Überstand, seitlicher Abschluss durch 40 mm Polystyrol-Seitenteil. (**Lambda 0,035**). Für bauseitigen Sturz ohne Sturzschalung

| | | |
|-------------------|-------------------------------|-----------|
| Wanddicke 30,0 cm | lfm á,...EUR /lfm | EUR |
| Wanddicke 36,5 cm | lfm á,...EUR /lfm | EUR |