

## Rolladenkästen Neoline



### ROKA LITH Neoline (Ziegelrollladenkasten mit Neopor)

Ziegelrollladenkasten, ROKA-LITH NEOLINE (Beck + Heun), thermisch getrennt, raumseitig geschlossen, statisch selbsttragend (Unterstützungsfrei bis 1,51 m), mit innenliegender Wärmedämmung aus Neopor® und wärmegeprägten Seitenteilen.

Für die Wandstärken 42,5 / 49,0 cm kommen zusätzlich ergänzende stranggepresste Ziegelformteile zum Einsatz. Die Hohlkammern dieser Ziegelformteile können wahlweise mit

Perlite /  Mineralwolle /  Neopor®

gefüllt werden. Bei Wandstärke 49,0 cm wahlweise mit zwei Ziegelformteilen innen, oder beidseitig. Verfülltaschen zur Betonaufnahme, Rollladenkasten-Abschlusschienen mit 20 mm Überstand außen im lichten Fensterbereich, mit Bügelschrauben und Muttern zur Aufnahme des Lagerhalters. **Komplett mit Lagerhalter, Kugellager, Gurtscheibe und Teleskopwelle vormontiert.** Mit Blendrahmen-Anschlussprofil zur Fensterfixierung.

Rollraumgrößen (Durchmesser in mm): 165 mm bei Fenstern bzw. 210 mm bei Türen

Gurtdurchlass TYP ESM oder Elektroverteilerdose **als Zulage.**

Liefern und nach den Einbauvorschriften des Herstellers fachgerecht einbauen.

Alle Längen sind Einbaulängen. (Lichte Fensterbreite zuzüglich erf. Auflagerbreiten)

Wanddicke 30,0 cm	..... lfm á .....	EUR /lfm	..... EUR
Wanddicke 36,5 cm	..... lfm á .....	EUR /lfm	..... EUR
Wanddicke 42,5 cm	..... lfm á .....	EUR /lfm	..... EUR
Wanddicke 49,0 cm	..... lfm á .....	EUR /lfm	..... EUR



**ROKA-Neoline-RG**  
 NEOPOR® Rollladenkasten Typ ROKA-NEOLINE-RG

NEOPOR®-Leichtbaurollladenkasten (Beck+Heun) System ROKA-NEOLINE-RG für Putzmauerwerk mit höchsten Anforderungen an Wärmedämmung und Fugendichtheit. Kasten aus NEOPOR®-Hartschaum WLG 032-B1 (schwer entflammbar) mit eingeschäumtem, profiliertem und verzinktem PLATINUM®-Lochblech, Raumseitig Geschlossen (RG) mit 80 mm Montageöffnung außen, integrierte Sperrnut für Rollladenpanzer, Verfülltaschen zur Betonaufnahme, Rollladenkasten – Alu-Abschlusschiene außen 13 mm, innen ohne Überstand, Rundumdämmung mit NEOPOR® gedämmten (WLG 032), Kastenoberfläche innen und außen strukturiert und beschichtet, **Komplett mit Lagerhalter, Kugellager, Gurtscheibe und Teleskopwelle** vormontiert. Mit Blendrahmen-Anschlussprofil zur Fensterfixierung.

Rollraumgrößen (Durchmesser in mm): 165 mm für Fenster bzw. 210 mm für Türen

Gurtdurchlass TYP ESM oder Elektroverteilerdose **als Zulage**.

Alle Längen sind Einbaulängen. (Lichte Fensterbreite zuzüglich erf. Auflagerbreiten)

Wanddicke 30,0 cm	..... lfm á .....	EUR /lfm	..... EUR
Wanddicke 36,5 cm	..... lfm á .....	EUR /lfm	..... EUR
Wanddicke 42,5 cm	..... lfm á .....	EUR /lfm	..... EUR
Wanddicke 49,0 cm	..... lfm á .....	EUR /lfm	..... EUR



**Gurtdurchlassß ESM 40 PLUS**

für Wärmebrückenzuschlag  $\Delta U_{WB}=0,05 \text{ W}/(\text{m}^2\text{K})$ ,  
 mit geschäumter Innendämmung und zweifacher Bürstendichtung, Luftdurchlässigkeit < 0,12  
 m<sup>3</sup>/h bei 50 Pa Druckdifferenz mit integrierten seitlichen Edelstahlrollen

..... Stück      á .....EUR / Stück      ..... EUR

**EVS Elektro-Verteiler-System**

wärmegeklämt und luftdicht zum Ausschäumen  
 für Wärmebrückenzuschlag  $\Delta U_{WB}=0,05 \text{ W}/(\text{m}^2\text{K})$



..... Stück      á .....EUR / Stück      ..... EUR

**Gurtkasten ESM 240 „Vario“**

Liefern und einbauen eines Gurtkastens Typ ESM 240 „Vario“ (Fa. Beck & Heun)  
 im Steinformat 249x120x240 mm aus Polystyrolhartschaum. Einbindung ins Mauerwerk  
 im Zuge der Maurerarbeiten nach Planunterlagen und Angabe der Bauleitung.



..... Stück      á .....EUR / Stück      ..... EUR



**Teleskopwelle**

komplett mit Gurtscheibe und Lagerhalter vormontiert



**RG-Sägezahn-Lagerhalter**

komplett mit Kugellagereinsatz und Sägezahn,

## Raffstorekasten-Systeme



### ROKA LITH-SHADOW Neoline®

Ziegelraffstorekasten, ROKA-LITH-SHADOW NEOLINE, (Beck + Heun) thermisch getrennt, statisch selbsttragend (unterstützungsfrei bis 1,51 m), um 3 cm nach unten verlängerte Außenblende zur Abdeckung der Baukörperanschlussfuge Fensterelement, mit innenliegender Wärmedämmung aus Neopor® und wärme gedämmten Seitenteilen. Für die Wandstärken 42,5 / 49,0 cm kommen ergänzende stranggepresste Ziegelformteile zum Einsatz. Die Hohlkammern dieser Ziegelformteilen können wahlweise mit

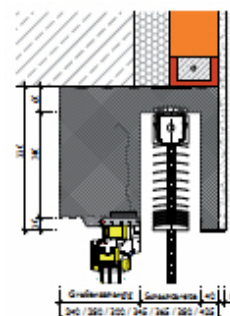
Perlite /  Mineralwolle /  Neopor®

gefüllt werden. Verfülltaschen zur Betonaufnahme, Rollladenkasten-Abschlusschienen mit 20 mm Überstand außen im lichten Fensterbereich. Raffstorekasten für Pakethöhen bis 28 cm. Mit Lochbändern zur Befestigung der Decke und Blendrahmen-Anschlussprofil zur Fensterfixierung.

Liefern und nach den Einbauvorschriften des Herstellers fachgerecht einbauen.

Alle Längen sind Einbaulängen. (Lichte Fensterbreite zuzüglich erf. Auflagerbreiten)

B = 30,0 cm – H = 30/33 cm	..... lfm	á .....,...EUR /lfm	..... EUR
B = 36,5 cm – H = 30/33 cm	..... lfm	á .....,...EUR /lfm	..... EUR
B = 42,5 cm – H = 30/33 cm	..... lfm	á .....,...EUR /lfm	..... EUR
B = 49,0 cm – H = 30/33 cm	..... lfm	á .....,...EUR /lfm	..... EUR



**ROKA-SHADOW BLOCK Neoline®  
 Platinum**

Raffstorekasten für 80 mm Raffstorelamellen

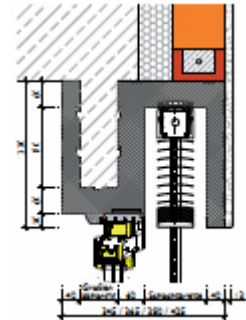
Beck+Heun Leichtbauraffstorekasten Typ ROKA-SHADOW-BLOCK , für Putzbauten mit besonders hohen Anforderungen an Wärmedämmung und Fugendichtheit, aus Neopor® WLG 032-B1(schwer entflammbar), mit spezialprofilertem Lochblech-Modul, Betonverfülltaschen zur Sturzverankerung und Fixierung durch Lochbänder, Abschlusschiene außen mit 13 mm Überstand, nach unten um 3 cm verlängerte Außenblende zur Abdeckung der Baukörperanschlussfuge Fensterelement, Kunststoffhohlkammerprofil zur Befestigung des Raffstoremontagehalters, seitlicher Abschluss durch 40 mm Neopor® - Seitenteil (WLG 032-B1). Kastenhöhe im Auflagebereich 33,0 cm.

An der Unterseite des Elementes mit Blendrahmenanschlussprofil (PVC-Aussteifungsprofil) zum Fixieren des Fensterelementes. Der Raffstoreschacht ist mit einer Spezialbeschichtung (grau) gegen Ungeziefer und Witterungseinflüsse beschichtet. Putzträger: Innenseite und Außenseite profiliert und beschichtet

Alle Längen sind Einbaulängen. (Lichte Fensterbreite zuzüglich erf. Auflagerbreiten)

B = 24,0 cm – H = 30/33 cm	..... lfm	á .....	EUR /lfm	.....	EUR
B = 30,0 cm – H = 30/33 cm	..... lfm	á .....	EUR /lfm	.....	EUR
B = 36,5 cm – H = 30/33 cm	..... lfm	á .....	EUR /lfm	.....	EUR
B = 42,5 cm – H = 30/33 cm	..... lfm	á .....	EUR /lfm	.....	EUR

**ROKA-SHADOW Kompakt Neoline®**  
 Raffstorekasten für 80 mm Raffstorelamellen



Leichtbauraffstorekasten Typ ROKA-SHADOW-COMPAKT (Beck+Heun), für Putzbauten mit besonders hohen Anforderungen an Wärmedämmung und Fugendichtheit, aus Neopor® WLG 032-B1 (schwer entflammbar), Betonverfülltaschen zur Sturzverankerung und Fixierung durch Lochbänder, Abschlusschiene außen mit 13 mm Überstand, nach unten um 3 cm verlängerte Außenblende zur Abdeckung der Baukörperanschlussfuge. **Mit zusätzlichem bauseitigem Beton-Kern zur Aussteifung bei größeren Spannweiten.**

Finstererement, Kunststoffhohlkammerprofil zur Befestigung des Raffstoremontagehalters, seitlicher Abschluss durch 40 mm Neopor® - Seitenteil (WLG 032-B1).

Raffstorekasten mit beidseitiger Mauerauflage von 4 cm bei Elektro-Motoren-Antrieb, Kastenhöhe im Auflagebereich 33,0 cm.

An der Unterseite des Elementes mit Blendrahmenanschlussprofil (PVC-Aussteifungsprofil) zum Fixieren des Finstererementes.

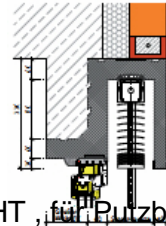
Der Raffstoreschacht ist mit einer Spezialbeschichtung (grau) gegen Ungeziefer und Witterungseinflüsse beschichtet.

Putzträger: Innenseite und Außenseite profiliert und beschichtet.

Alle Längen sind Einbaulängen. (Lichte Fensterbreite zuzüglich erf. Auflagerbreiten)

B = 36,5 cm – H = 30/33 cm	..... lfm	á .....,...EUR /lfm	..... EUR
B = 42,5 cm – H = 30/33 cm	..... lfm	á .....,...EUR /lfm	..... EUR

**ROKA-SHADOW-LIGHT Neoline®**  
Raffstorekasten für 80 mm Raffstorelamellen



Beck+Heun Leichtbauraffstorekasten Typ ROKA-SHADOW-LIGHT, für Putzbauten mit besonders hohen Anforderungen an Wärmedämmung und Fugendichtheit, mit unterer Sturzschalung für bauseitigen Sturz, aus Neopor® WLG 032-B1 (schwer entflammbar), Betonverfülltaschen zur Sturzverankerung und Fixierung durch Lochbänder, Abschlusschiene außen mit 13 mm Überstand, nach unten um 3 cm verlängerte Außenblende zur Abdeckung der Baukörperanschlussfuge Fensterelement, Kunststoffhohlkammerprofil zur Befestigung des Raffstoremontagehalters, seitlicher Abschluss durch 40 mm Neopor® - Seitenteil (WLG 032-B1).

An der Unterseite des Elementes mit Blendrahmenanschlussprofil (PVC-Aussteifungsprofil) zum Fixieren des Fensterelementes.

Der Raffstoreschacht ist mit einer Spezialbeschichtung (grau) gegen Ungeziefer und Witterungseinflüsse beschichtet.

Putzträger: Innenseite und Außenseite profiliert und beschichtet.

Alle Längen sind Einbaulängen. (Lichte Fensterbreite zuzüglich erf. Auflagerbreiten)

B = 30,0 cm – H = 30/33 cm	..... lfm	á .....,...EUR /lfm	..... EUR
B = 36,5 cm – H = 30/33 cm	..... lfm	á .....,...EUR /lfm	..... EUR
B = 42,5 cm – H = 30/33 cm	..... lfm	á .....,...EUR /lfm	..... EUR